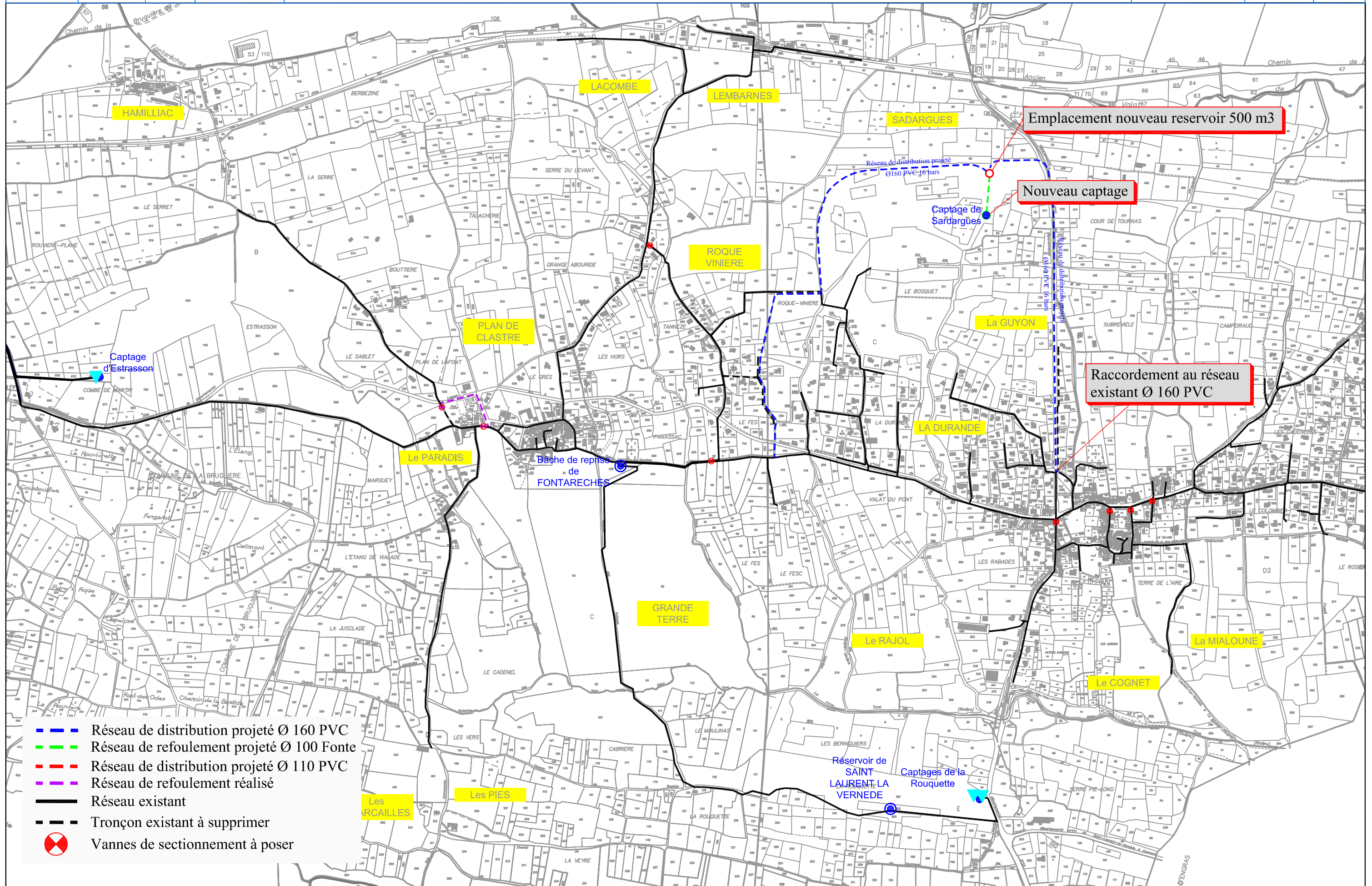
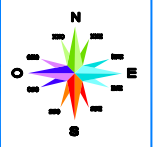
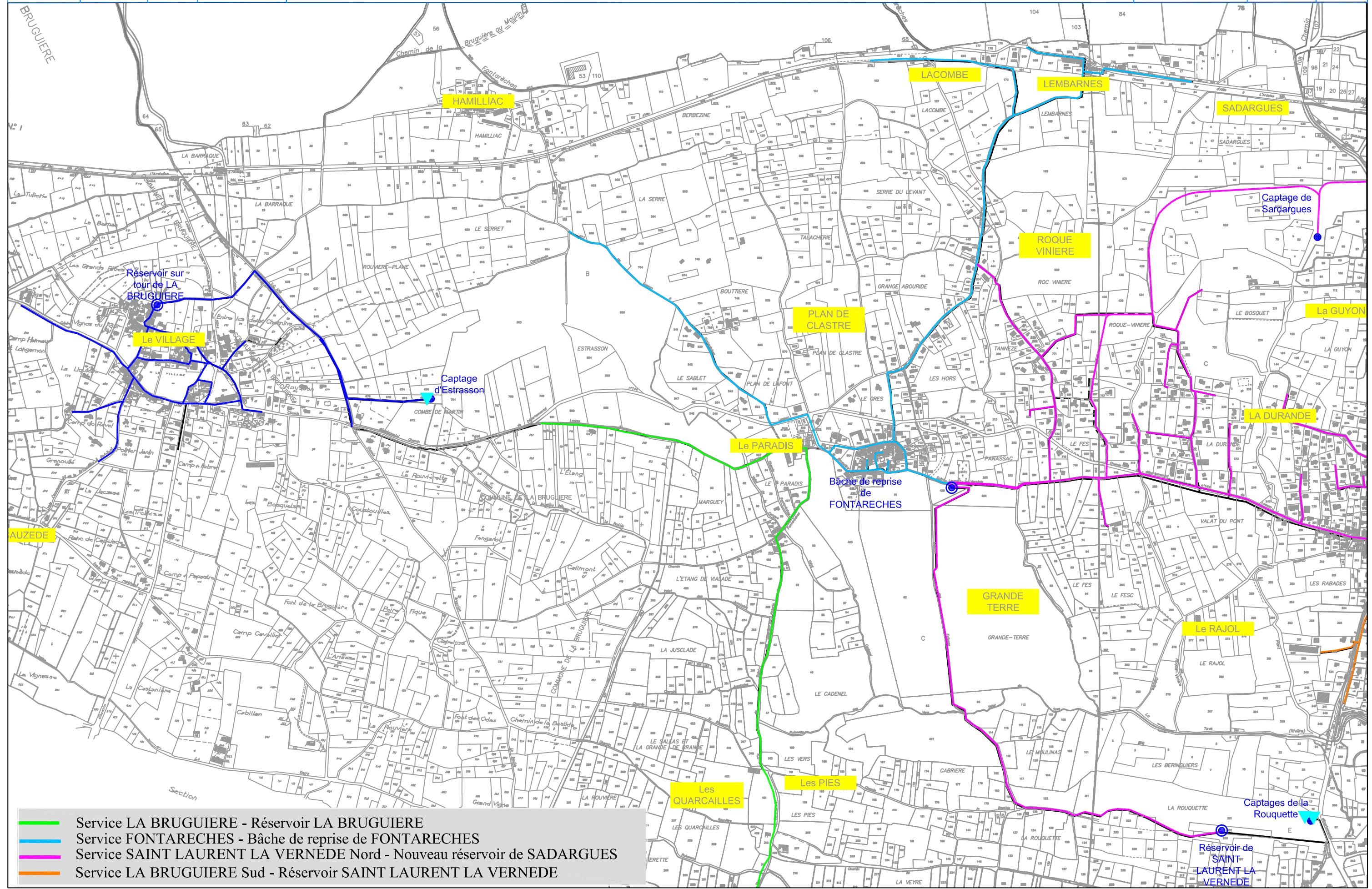
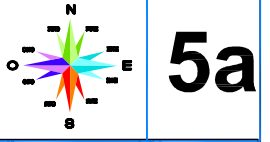


Travaux projetés sur le réseau d'alimentation en eau destinée à la consommation humaine



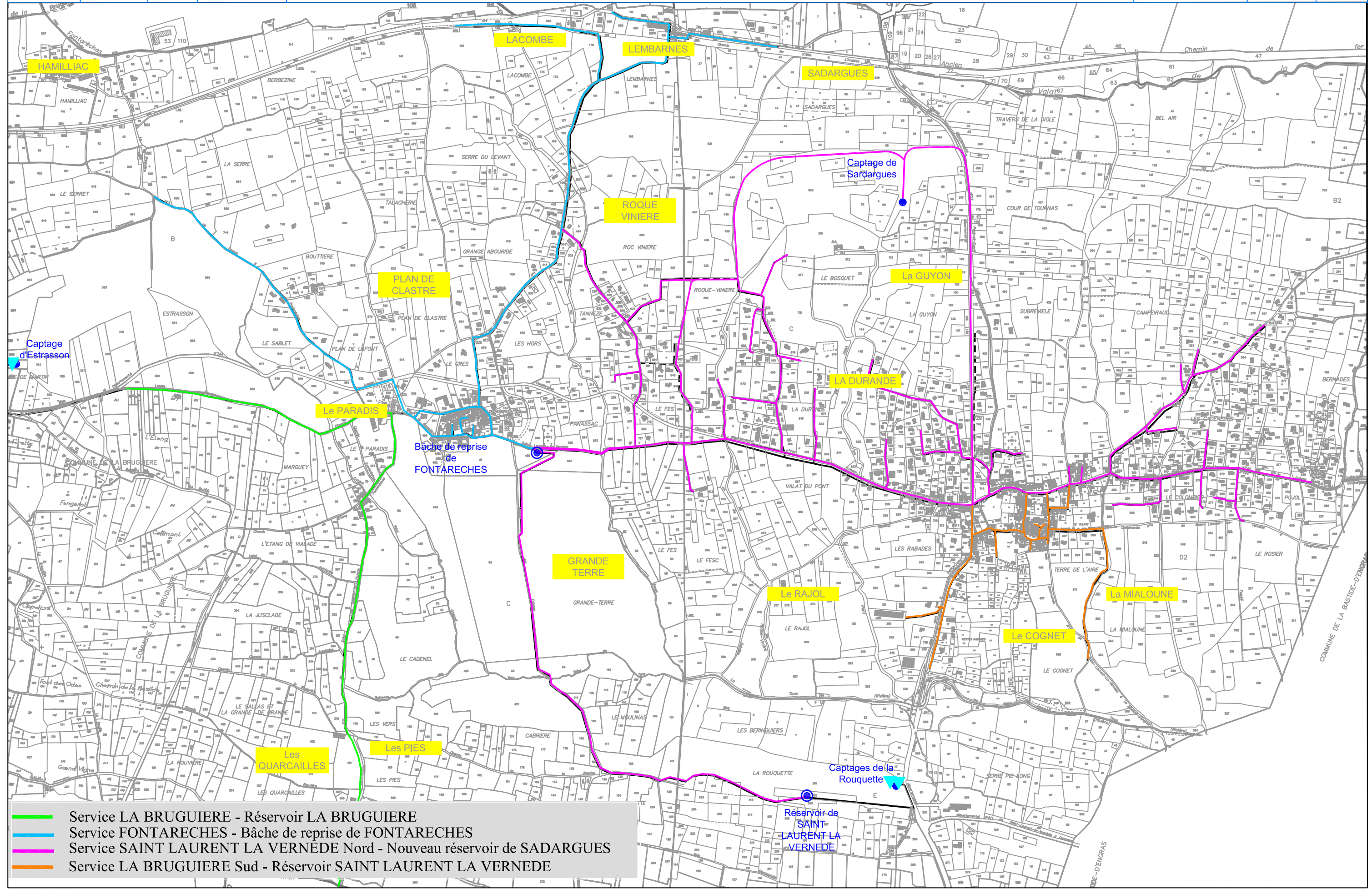
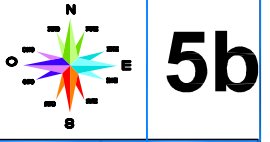
- Réseau de distribution projeté Ø 160 PVC
- Réseau de refoulement projeté Ø 100 Fonte
- Réseau de distribution projeté Ø 110 PVC
- Réseau de refoulement réalisé
- Réseau existant
- Tronçon existant à supprimer
- Vannes de sectionnement à poser

Réseau futur d'alimentation en eau destinée à la consommation humaine Secteur Ouest



- Service LA BRUGUIERE - Réservoir LA BRUGUIERE
- Service FONTARECHES - Bâche de reprise de FONTARECHES
- Service SAINT LAURENT LA VERNEDE Nord - Nouveau réservoir de SADARGUES
- Service LA BRUGUIERE Sud - Réservoir SAINT LAURENT LA VERNEDE

Réseau futur d'alimentation en eau destinée à la consommation humaine Secteur Est



- Service LA BRUGUIERE - Réservoir LA BRUGUIERE
- Service FONTARECHES - Bâche de reprise de FONTARECHES
- Service SAINT LAURENT LA VERNEDE Nord - Nouveau réservoir de SADARGUES
- Service LA BRUGUIERE Sud - Réservoir SAINT LAURENT LA VERNEDE



SIAEPA de SAINT LAURENT LA VERNEDE

Captage de la Rouquette
Synthèse hydrogéologique, vulnérabilité

FL34 B 0060

01/2016

DUP

Planche photographique
Forage de la Rouquette (R1)

6



SIAEPA de SAINT LAURENT LA VERNEDE

Captage de la Rouquette
Synthèse hydrogéologique, vulnérabilité

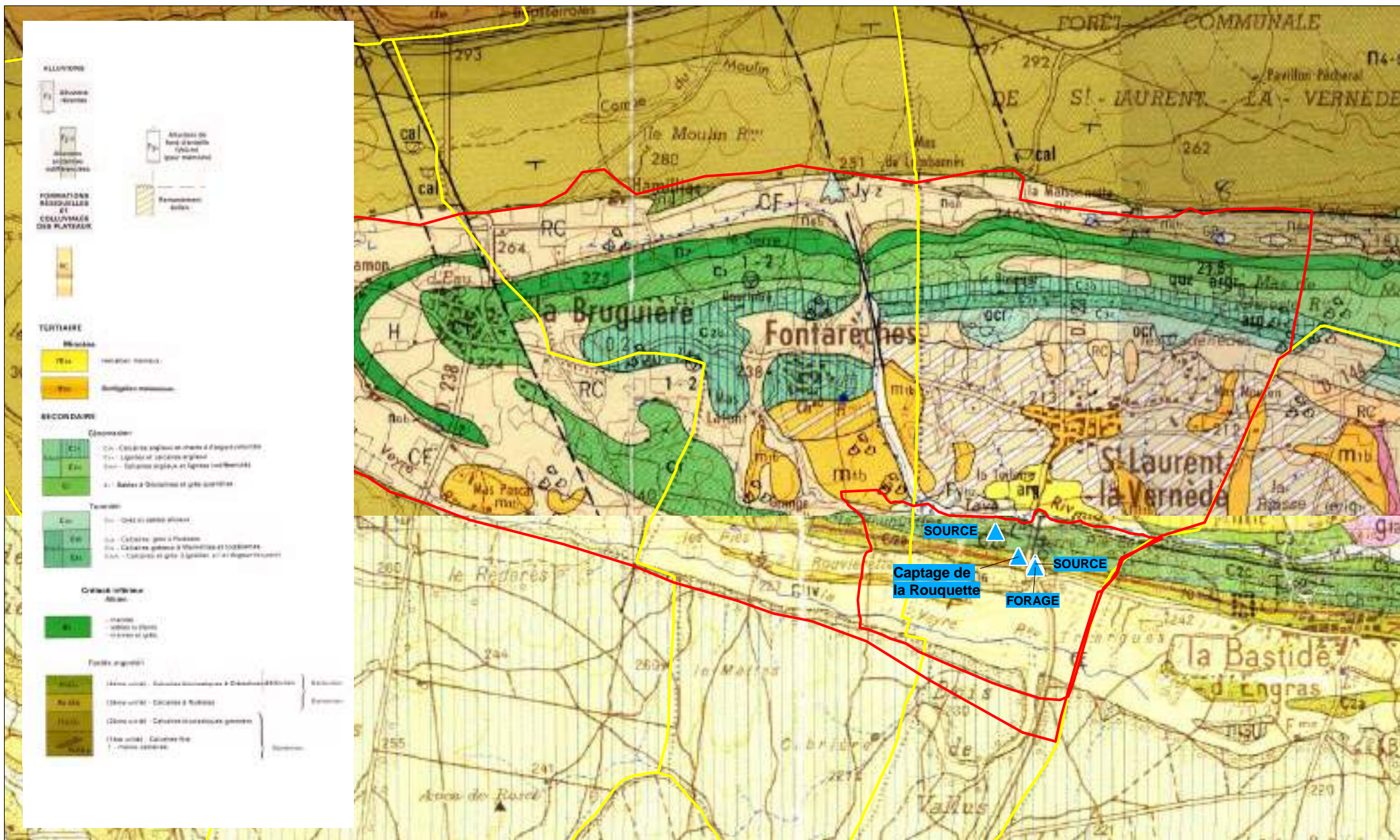
FL34 B 0060

01/2016

DUP

Planche photographique
Forage de la Rouquette (R2)

7



SIAEPA de SAINT LAURENT LA VERNEDE

Captage de la Rouquette
Synthèse hydrogéologique, vulnérabilité

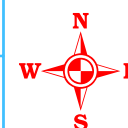
FL34 B 0060 01/2016 DUP

Contexte géologique

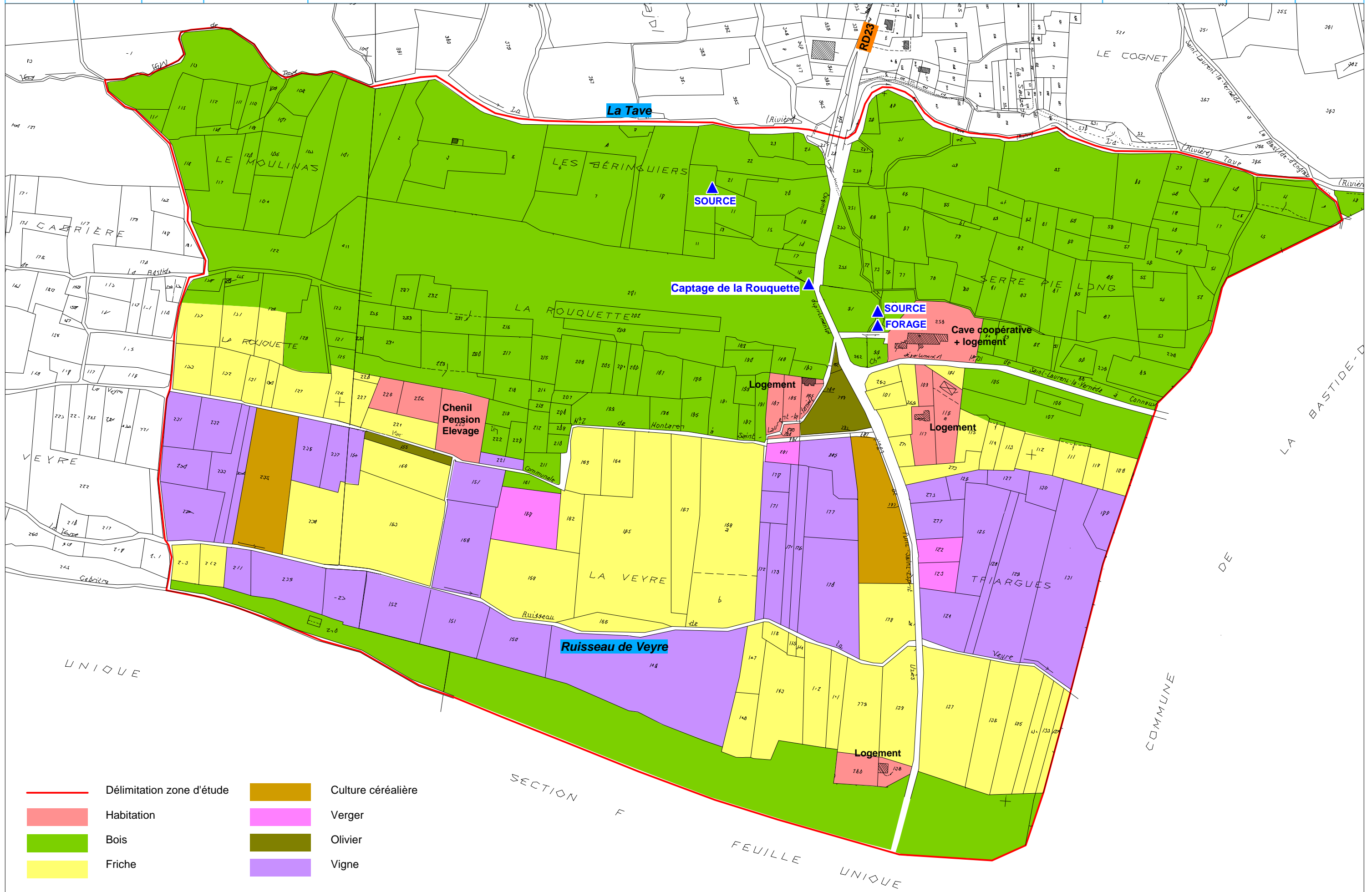
Source :
 fond de carte géologique, BRGM

Echelle : 1 / 30 000

0 300 600 m



Occupation des sols



- | | | | |
|---|---------------------------|---|--------------------|
|  | Délimitation zone d'étude |  | Culture céréalière |
|  | Habitation |  | Verger |
|  | Bois |  | Olivier |
|  | Friche |  | Vigne |

Périmètres de protection Eloignée et Rapprochée

